


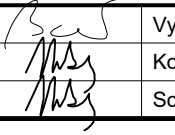


Výškový systém Bpv  
Souřadný systém S-JTSK

Přehled revizí přílohy					
Rev.	Datum	Vypracoval	Popis obsahu revize	Kontr.	Schv.
2	15.4.2021	JNi	Úprava rozhraní staveb a technologické části	VČu	PLa
1	15.12.2020	JNi	První vydání DÚR	VČu	PLa

<b>Objednatel</b> Správa železnic, státní organizace Dlážděná 1003/7, CZ 110 00 Praha 1 Stavební správa západ Sokolovská 1955/278, CZ 190 00 Praha 9 www.spravazeleznic.cz						
<b>Zhotovitel</b>  Vedoucí společnosti Mott MacDonald CZ, spol. s r.o. Národní 984/15 CZ 110 00 Praha 1 +420 221 412 800 www.mottmac.com		<b>Společnost „MM-Prodex: Kanín - Chlumec“</b>  Společník 1 MOTT MACDONALD LIMITED Národní 984/15 CZ 110 00 Praha 1 +420 221 412 800 www.mottmac.com		<b>Společník 2</b> VALBEK&PRODEX, spol. s r.o. V Olšinách 2300/75, 100 00 Praha 10 +420 277 007 726, www.valbek.eu 		
<b>Zpracovatel části</b>  			<b>VALBEK&amp;PRODEX, spol. s r.o.</b> V Olšinách 2300/75 CZ 100 00 Praha 10 +420 277 007 726 www.valbek.eu			
<b>Akce</b>  Modernizace trať. úseku odb. Kanín - Chlumec nad Cidlinou (včetně)						
<b>Část dokumentace</b>  D - TECHNOLOGICKÁ ČÁST D.1.3 - SILNOPROUDÁ TECHNOLOGIE VČETNĚ DŘT D.1.3.5 - Technologie transformačních stanic vn/nn						
<b>Název přílohy</b>  Dispozice TS			<b>Stupeň dokumentace</b>		<b>DÚR</b>	
			<b>Měřítko</b>		-	
			<b>Formát</b>		A4	
			<b>Datum</b>		viz výše	
<b>Manažer projektu</b>		Ing. Michal Babič		<b>Vypracoval</b>		Ing. Jaroslav Nitka
<b>Koordinátor profese</b>		Ing. Jaroslav Nitka		<b>Kontroloval</b>		Ing. Vladimír Čulen
<b>Odpor. projektant</b>		Ing. Jaroslav Nitka		<b>Schválil</b>		Ing. Petr Lastovecký
<b>Číslo dokumentu</b>  386583-PDX-TTS-D_1_3_5-005			<b>Revize</b> 1	<b>Část dokumentace</b> D.1.3.5	<b>Číslo přílohy</b> 005	

Provozní soubor

PS 71-03-53 ŽST Chlumeck n. C., rekonstrukce stávající TS 35/0,4kV (HK 0399)

Typ TS

Číslo TS

km

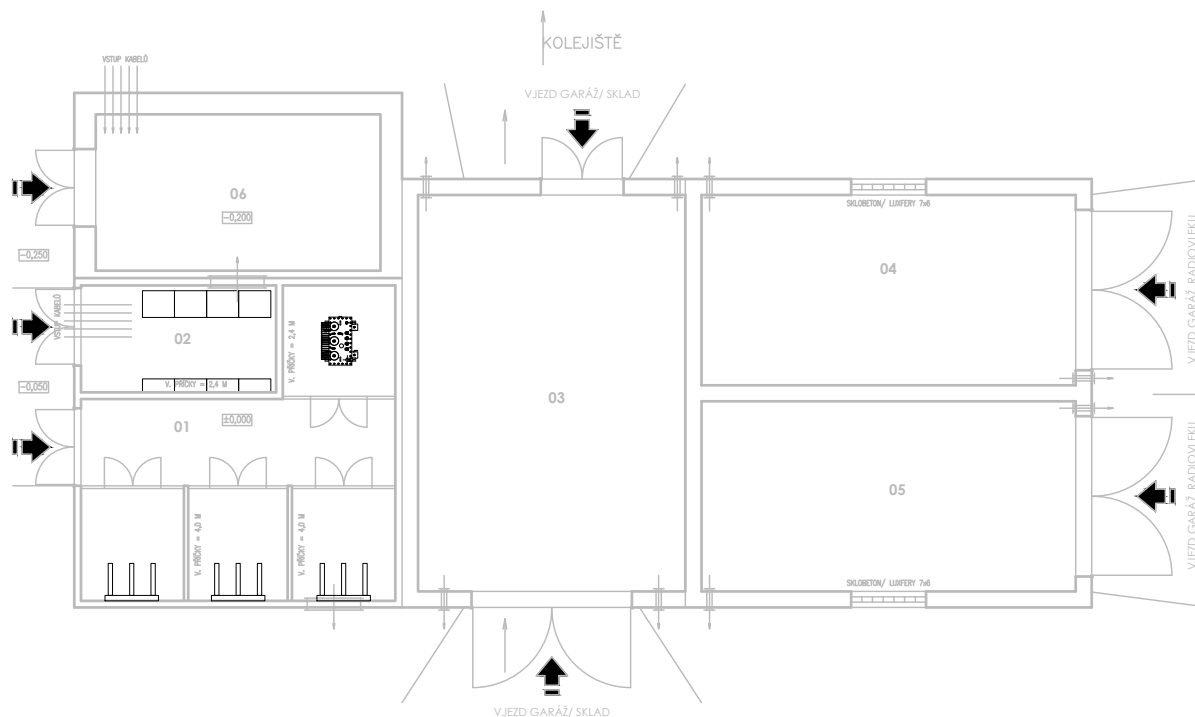
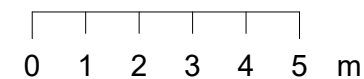
distr. TS

22,900

LEGENDA

- Skříň nn  
NN Nástenná skříň nn  
VN Jednoduchá skříň vn

Měřítko



Provozní soubor

PS 71-03-52 ŽST Chlumeč n. C., trafostanice TS2 22/0,4 kV

Typ TS

Číslo TS

km

STS/C

STS 27310

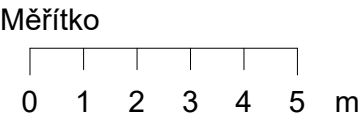
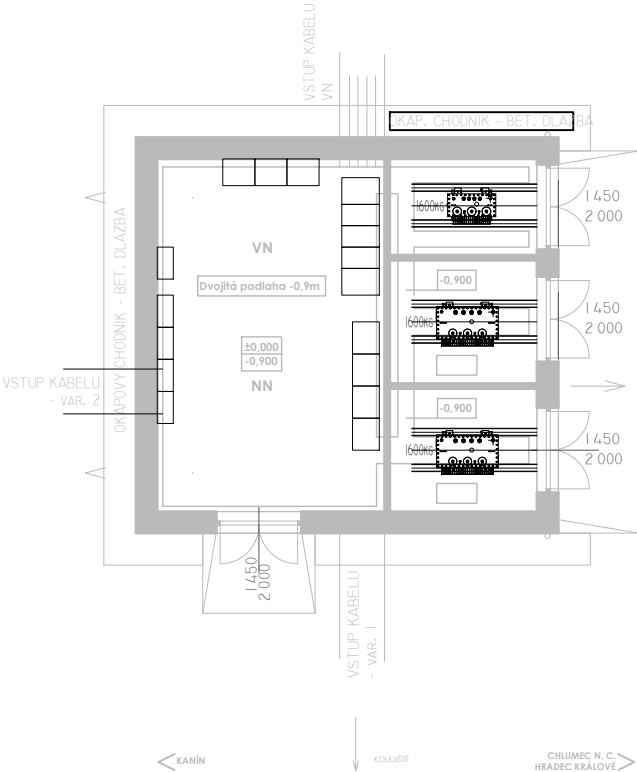
22,150

LEGENDA

- NN

Skříň nn
- Nástenná skříň nn
- VN

Jednoduchá skříň vn

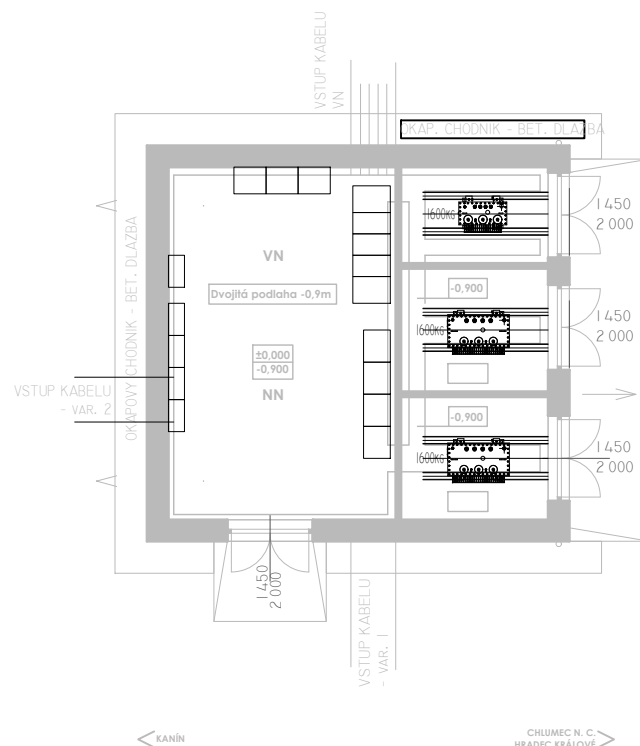


Provozní soubor  
PS 71-03-51 ŽST Chlumeč n. C., trafostanice TS1 22/0,4 kV

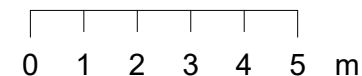
Typ TS      Číslo TS      km  
STS/C      STS 27300      21,830

LEGENDA

- Skříň nn  
NN      Nástenná skříň nn  
VN      Jednoduchá skříň vn



Měřítko

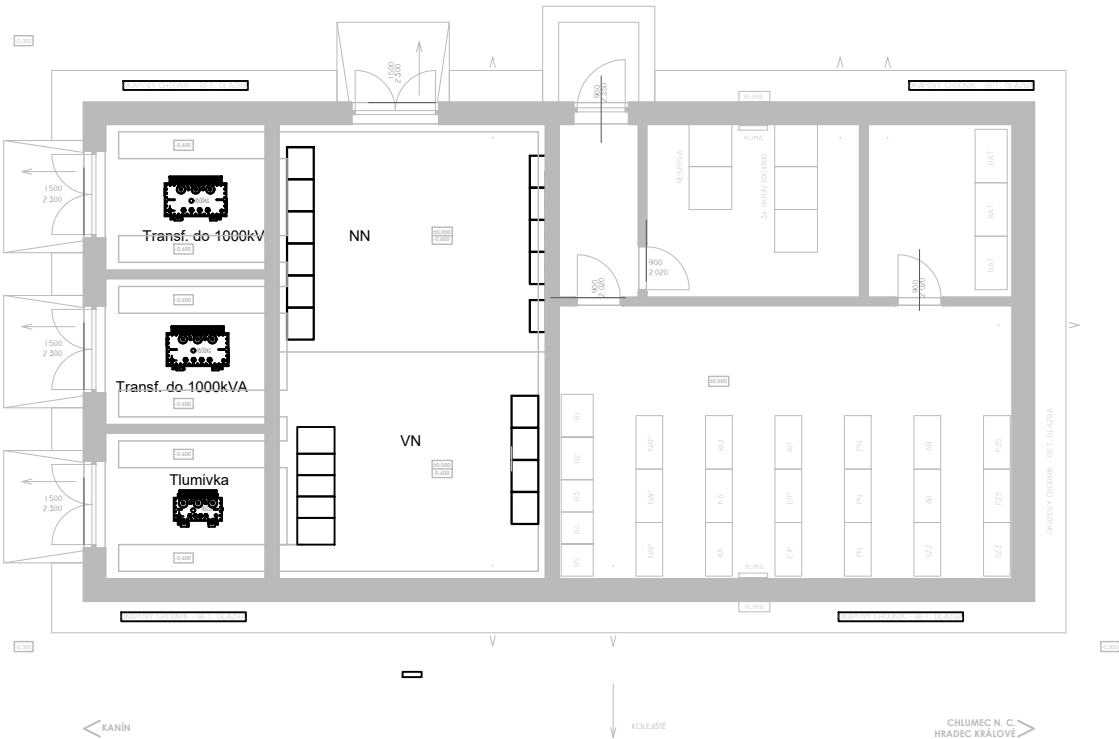
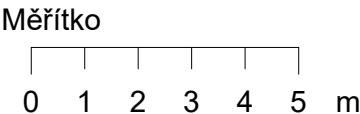


Provozní soubor  
PS 73-03-51 Výh. Převýšov-les, trafostanice TS1 22/0,4 kV

Typ TS      Číslo TS      km  
STS/C      TTS 27400      18,200

LEGENDA

- Skříň nn
- NN      Nástenná skříň nn
- VN      Jednoduchá skříň vn



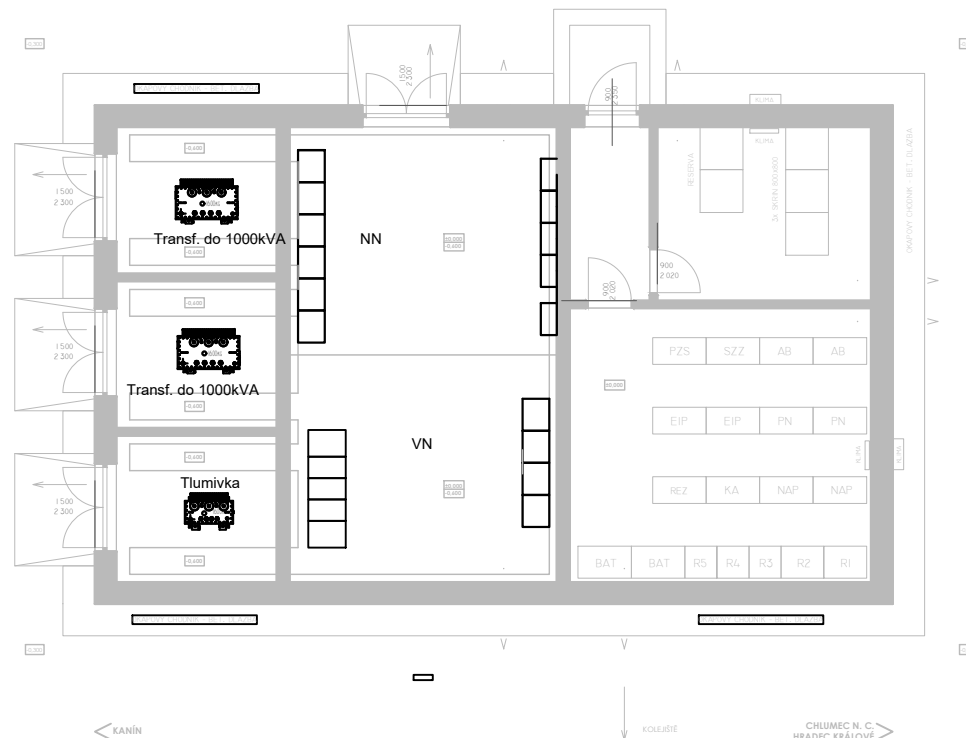
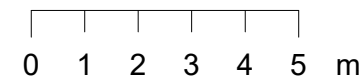
Provozní soubor  
PS 75-03-51 ŽST Choťovice, trafostanice TS1 22/0,4 kV

Typ TS      Číslo TS      km  
STS/C      STS 27410      12,250

LEGENDA

- Skříň nn  
NN      Nástenná skříň nn  
VN      Jednoduchá skříň vn


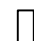

Měřítko

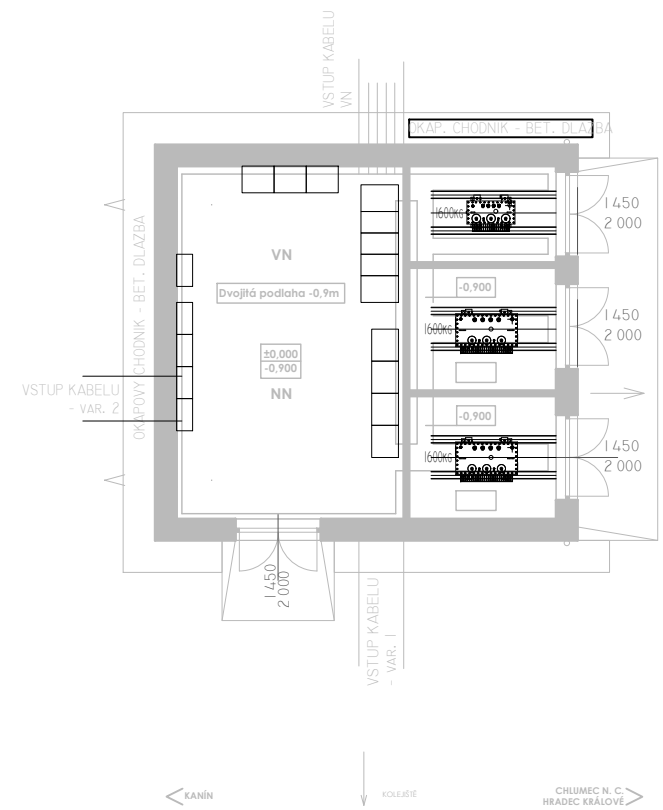


Provozní soubor  
PS 77-03-51 ŽST Dobšice-Libněves, trafostanice TS1 22/0,4 kV

Typ TS      Číslo TS      km  
STS/C      STS 28100      6,800

LEGENDA

-  Skříň nn
-  Nástenná skříň nn
-  Jednoduchá skříň vn



Provozní soubor  
PS 78-03-51 Zast. Sáňy, trafostanice TS1 22/0,4 kV

Typ TS      Číslo TS      km  
TTS/C      TTS 28110      4,820

LEGENDA

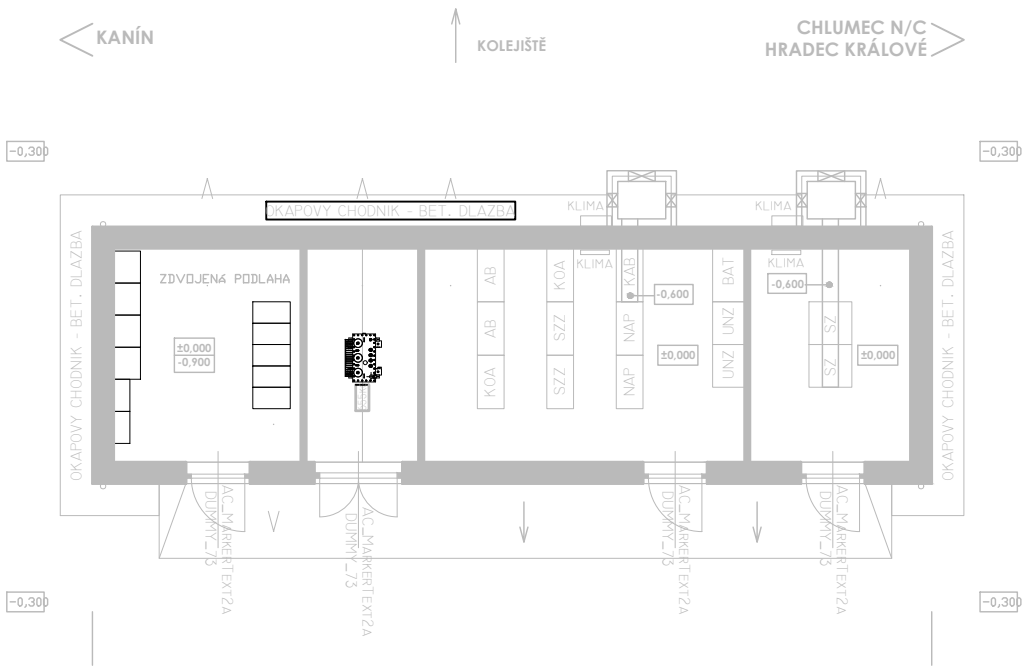
- Skříň nn

NN

Nástenná skříň nn

VN

Jednoduchá skříň vn





Provozní soubor  
PS 78-03-52 Obvod Kanín, trafostanice TS1 22/0,4 kV

Typ TS  
STS/C

Číslo TS  
TTS 28200

km  
2,300

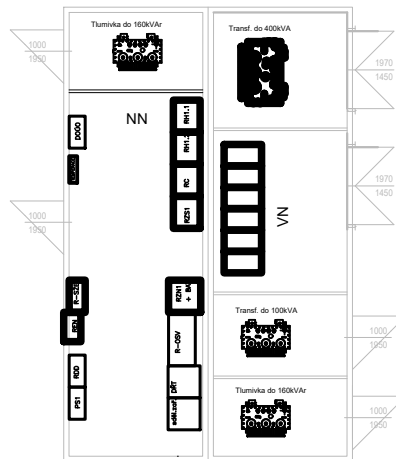
LEGENDA

- Skříň nn
- NN

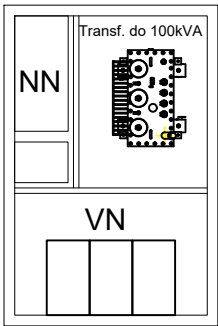
Nástenná skříň nn
- VN

Jednoduchá skříň vn

Měřítko



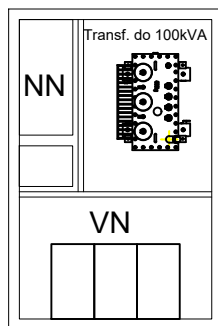
Provozní soubor	Typ TS	Číslo TS	km
PS 76-03-51 Choťovice - Dobšice-Libněves, trafostanice TS1 22/0,4 kV	TTS/C	TTS 27420	8,440
PS 78-03-51 Zast. Sány, trafostanice TS1 22/0,4 kV	TTS/C	TTS 28110	4,820




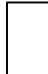
- LEGENDA
- Skříň nn
- Jednoduchá skříň vn

Provozní soubor  
PS 77-03-52 ŽST Dobšice-Libněves, přeložka stávající TS 22/0,4kV

Typ TS      Číslo TS      km  
distr. TS      7,500



#### LEGENDA

-  Skříň nn
-  Jednoduchá skříň vn